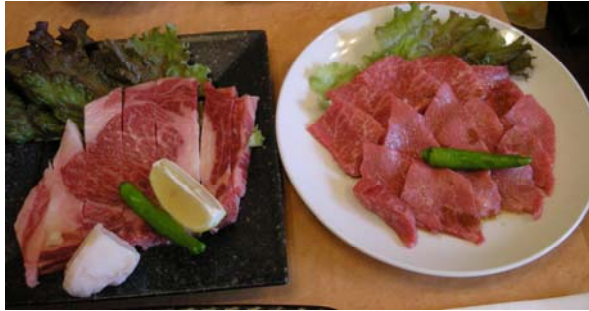


「綾てるはの会」特産品はこちらからお選びください。

①「綾牛」と「照葉豚」セット

時価ですが、綾牛 460g、照葉豚 300g が目安です。照葉豚では自家配合飼料で抗生物質をはじめ化学物質を最低限に止め、遺伝子組換の穀物を使用せずに肥育しています。(写真はイメージです。)



②麦焼酎「綾セレクション」とワイン「ブラックオリンピア」セット



③フルーツ

日向夏

(1月から3月頃が出荷時期となりますが、その年の出来具合によって異なります。2.5kg×2箱(1箱9~13玉))



③フルーツ

マンゴー

(5月から6月頃が出荷時期となりますが、その年の出来具合によって異なりますのでご注意ください。B品×2玉)

④綾産米

「綾っこ」6kg×2箱、「こしひかり」は8月上旬からの出荷、「ひのひかり」は9月下旬からの出荷となります。



⑤鶏のささみのくんせい(写真はイメージです。)



⑥クラフト

綾の手染織工房「貝紫のハンカチ」・「藍染のスポーツタオル」セット
貝紫染めは、微量の色素を持つ特殊な貝からその色素の純粋な部分を染料として抽出し、藍染めの技法で染め上げる手法です。



⑦特産品詰め合わせ

時期・在庫・作柄により内容が異なります。

(詰め合わせ例)

- 綾産米「綾っ子」2.5kg*1袋
- ごまドレッシング 200ml*2本
- アミノ黒酢 125ml*3本
- 丸こんにやく 1コ
- 玉ねぎこんにやく 1コ
- 野菜
- フルーツ

郵便振替用紙の余白に希望の特産品番号、特産品名及び宅配希望日をご記入ください。上記以外での特産品のご希望がありましたら検討いたしますのでご記入ください。在庫の関係でご希望に沿えない場合がありますので、その場合はご了承ください。