

綾町の給与・定員管理等について

1 総括

(1) 人件費の状況（普通会計決算）

区分	住民基本台帳人口 (20年度末)	歳出額 A	実質収支	人件費 B	人件費率 B/A	(参考) 19年度の人件費率
	人	千円	千円	千円	%	%
20年度	7,608	3,855,122	59,801	656,085	17.0	17.8

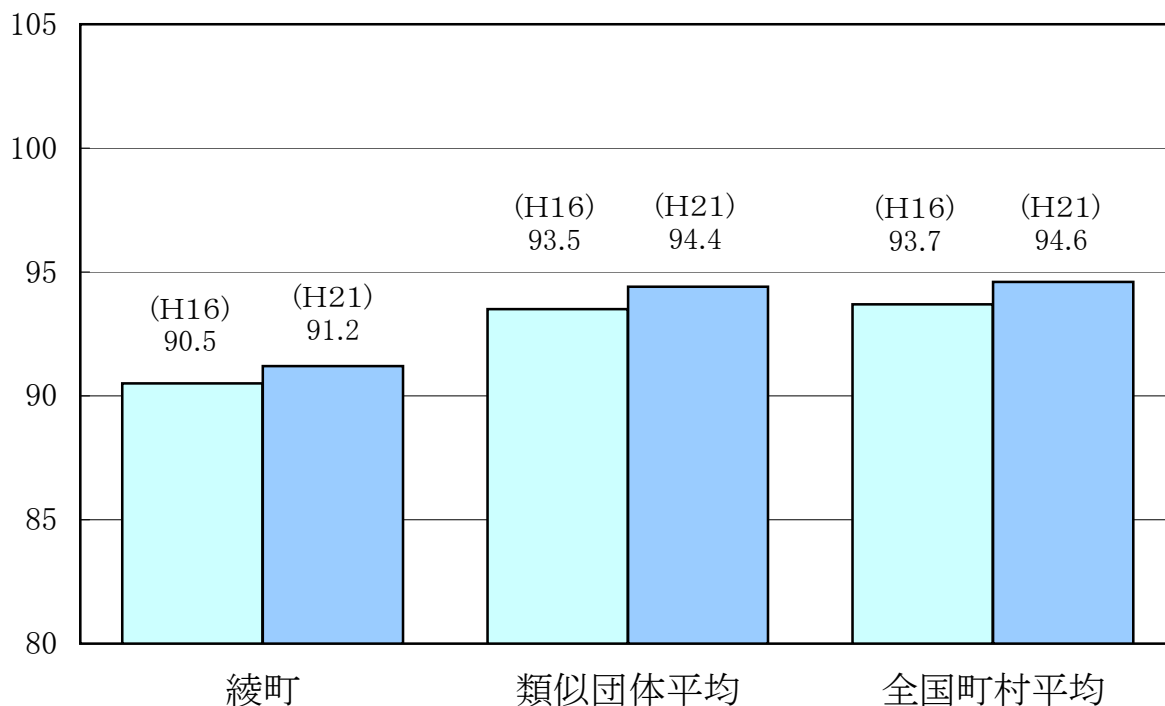
(2) 職員給与費の状況（普通会計決算）

区分	職員数 A	給与費				一人当たり 給与費 B/A	(参考) 類似団体平均 一人当たり給与費
		給料	職員手当	期末・勤勉手当	計 B		
	人	千円	千円	千円	千円	千円	千円
20年度	79	276,784	35,866	110,833	423,483	5,361	6,037

- (注) 1 職員手当には退職手当を含まない。
 2 職員数は、平成20年4月1日現在の人数である。

(3) 特記事項

(4) ラスパイレス指数の状況（各年4月1日現在）



- (注) 1 ラスパイレス指数とは、国家公務員の給与水準を100とした場合の地方公務員の給与水準を示す指数である。
 2 類似団体平均とは、人口規模、産業構造が類似している団体のラスパイレス指数を単純平均したものである。

2 職員の平均給与月額、初任給等の状況

(1) 職員の平均年齢、平均給料月額及び平均給与月額の状況（平成21年4月1日現在）

①一般行政職

区 分	平均年齢	平均給料月額	平均給与月額	平均給与月額 (国ベース)
綾町	41.4 歳	301,200 円	344,825 円	326,802 円
宮崎県	43.7 歳	344,572 円	416,193 円	372,567 円
国	41.5 歳	325,521 円	—	391,770 円
類似団体	43.7 歳	326,346 円	368,573 円	357,026 円

(注) 1 「平均給料月額」とは、平成21年4月1日現在における各職種ごとの職員の基本給の平均である。

2 「平均給与月額」とは、給料月額と毎月支払われる扶養手当、地域手当、住居手当、時間外勤務手当などのすべての諸手当の額を合計したものであり、地方公務員給与実態調査において明らかにされているものである。

また、「平均給与月額（国ベース）」は、国家公務員の平均給与月額には時間外勤務手当、特殊勤務手当等の手当が含まれていないことから、比較のため国家公務員と同じベースで再計算したものである。

(2) 職員の初任給の状況（平成21年4月1日現在）

区 分		綾 町	宮 崎 県	国
一般行政職	大 学 卒	161,600 円	172,200 円	172,200 円
	高 校 卒	140,100 円	140,100 円	140,100 円

(3) 職員の経験年数別・学歴別平均給料月額の状況（平成21年4月1日現在）

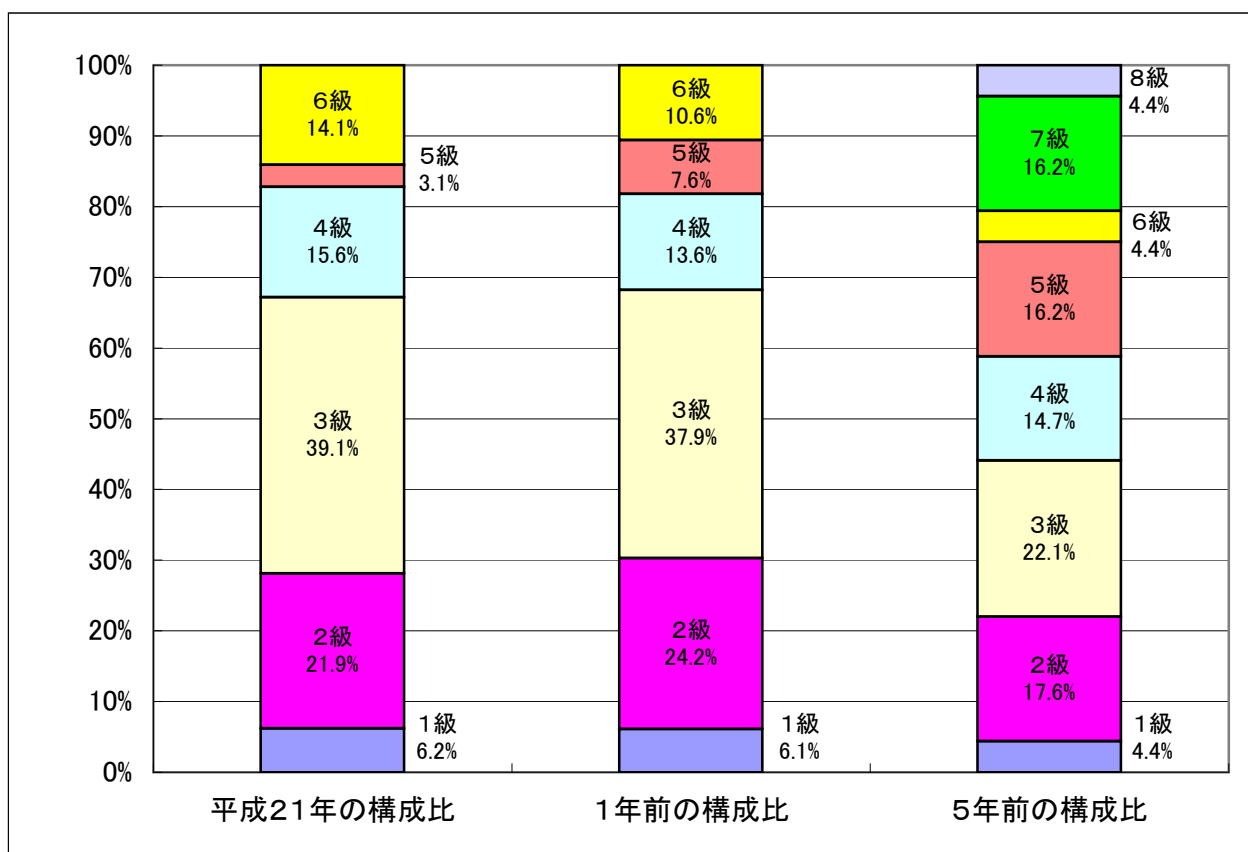
区 分		経験年数10年	経験年数15年	経験年数20年
一般行政職	大 学 卒	234,900 円	281,500 円	316,100 円
	高 校 卒	205,400 円	250,800 円	288,900 円

3 一般行政職の級別職員数等の状況

(1) 一般行政職の級別職員数の状況（平成21年4月1日現在）

区分	標準的な職務内容	職員数	構成比
1級	主事・技師・主事補・技師補	4人	6.2%
2級	主事・技師	14人	21.9%
3級	係長・所長・主査・主任主事・主任技師	25人	39.1%
4級	係長・所長	10人	15.6%
5級	課長・局長・室長・主幹	2人	3.1%
6級	参事・課長・局長・室長	9人	14.1%

- (注) 1 綾町の給与条例に基づく給料表の級区分による職員数である。
 2 標準的な職務内容とは、それぞれの級に該当する代表的な職務である。



- (注) 平成18年に8級制から6級制に変更している。（旧給料表の1級及び2級並びに4級及び5級をそれぞれ統合）

(2) 昇給への勤務成績の反映状況

全職員が標準の区分による昇給

4 職員の手当の状況

(1) 期末手当・勤勉手当

綾 町	宮 崎 県	国
1人当たり平均支給額(20年度) 1,436 千円	1人当たり平均支給額(20年度) 1,762 千円	—
(20年度支給割合) 期末手当 3.0 月分 勤勉手当 1.50 月分 (1.6)月分 (0.75)月分	(20年度支給割合) 期末手当 3.0 月分 勤勉手当 1.45 月分 (1.6)月分 (0.75)月分	(20年度支給割合) 期末手当 3.0 月分 勤勉手当 1.50 月分 (1.6)月分 (0.75)月分
(加算措置の状況) 職制上の段階、職務の級等による加算措置 ・役職加算 5%~10%	(加算措置の状況) 職制上の段階、職務の級等による加算措置 ・役職加算 5%~20% ・管理職加算 10%~25%	(加算措置の状況) 職制上の段階、職務の級等による加算措置 ・役職加算 5%~20% ・管理職加算 10%~25%

(注) ()内は、再任用職員に係る支給割合である。

【参考】 勤勉手当への勤務実績の反映状況 (一般行政職)

全職員一律の成績率による支給

(2) 退職手当 (平成 2 1 年 4 月 1 日現在)

綾 町	国
(支給率) 自己都合 勸奨・定年	(支給率) 自己都合 勸奨・定年
勤続20年 23.50 月分 30.55 月分	勤続20年 23.50 月分 30.55 月分
勤続25年 33.50 月分 41.34 月分	勤続25年 33.50 月分 41.34 月分
勤続35年 47.50 月分 59.28 月分	勤続35年 47.50 月分 59.28 月分
最高限度額 59.28 月分 59.28 月分	最高限度額 59.28 月分 59.28 月分
その他の加算措置 定年前早期退職特例措置 (2%~20%加算)	その他の加算措置 定年前早期退職特例措置 (2%~20%加算)
(退職時特別昇給 なし)	
1人当たり平均支給額 14,719 千円 50,688 千円	

(注) 退職手当の1人当たり平均支給額は、平成20年度に退職した職員に支給された平均額である。

(4) 特殊勤務手当（平成21年4月1日現在）

支給実績（20年度決算）		240 千円	
支給職員1人当たり平均支給年額（20年度決算）		24,000 円	
職員全体に占める手当支給職員の割合（20年度）		11.5 %	
手当の種類（手当数）		4 種類	
手当の名称	主な支給対象職員	主な支給対象業務	左記職員に対する支給単価
町税事務手当	町税事務に従事する職員	左記の業務	月額 2,000 円
感染症予防等作業手当	感染症予防等の作業に従事する職員	〃	日額 100 円
劇毒物取扱い作業手当	劇毒物取扱い作業に従事する職員	〃	日額 100 円
保健指導手当	保健指導に従事する職員	〃	月額 2,000 円

(5) 時間外勤務手当

支給実績（20年度決算）	10,285 千円
職員1人当たり平均支給年額（20年度決算）	141 千円
支給実績（19年度決算）	10,689 千円
職員1人当たり平均支給年額（19年度決算）	148 千円

(6) その他の手当（平成21年4月1日現在）

手当名	内容及び支給単価	国の制度との異同	国の制度と異なる内容	支給実績（20年度決算）	支給職員1人当たり平均支給年額（20年度決算）
扶養手当	扶養親族のある職員 1人当たり 6,500円～13,000円	同じ		11,313 千円	269,357 円
住居手当	住宅所有者 月額2,500円 借家・間借 月額27,000円まで支給	同じ		5,768 千円	198,897 円
通勤手当	通勤に要する費用を支給	同じ		2,425 千円	93,269 円
管理職手当	給料月額8%を支給	異なる	給料月額8%	4,774 千円	397,833 円

5 特別職の報酬等の状況（平成21年4月1日現在）

区 分		給 料	月	額	等
給 料	町 長	627,000 円		(参考)類似団体における最高/最低額	
	副 町 長	501,000 円		811,000 円/	321,000 円
報 酬	議 長	270,000 円		673,000 円/	363,000 円
	副 議 長	203,000 円		364,000 円/	220,000 円
	議 員	195,000 円		285,000 円/	162,900 円
期 末 手 当	町 長	(20年度支給割合)			
	副 町 長	3.35	月分		
退 職 手 当	議 長	(20年度支給割合)			
	副 議 長	3.35	月分		
	議 員				
備 考	町 長	(算定方式)	(1期の手当額)	(支給時期)	
	副 町 長	627,000円×在職月数×0.417	12,550 千円	任期毎	
		501,000円×在職月数×0.248	5,964 千円	任期毎	
備 考					

(注) 退職手当の「1期の手当額」は、4月1日現在の給料月額及び支給率に基づき、1期（4年＝48月）勤めた場合における退職手当の見込額である。

6 職員数の状況

(1) 部門別職員数の状況と主な増減理由

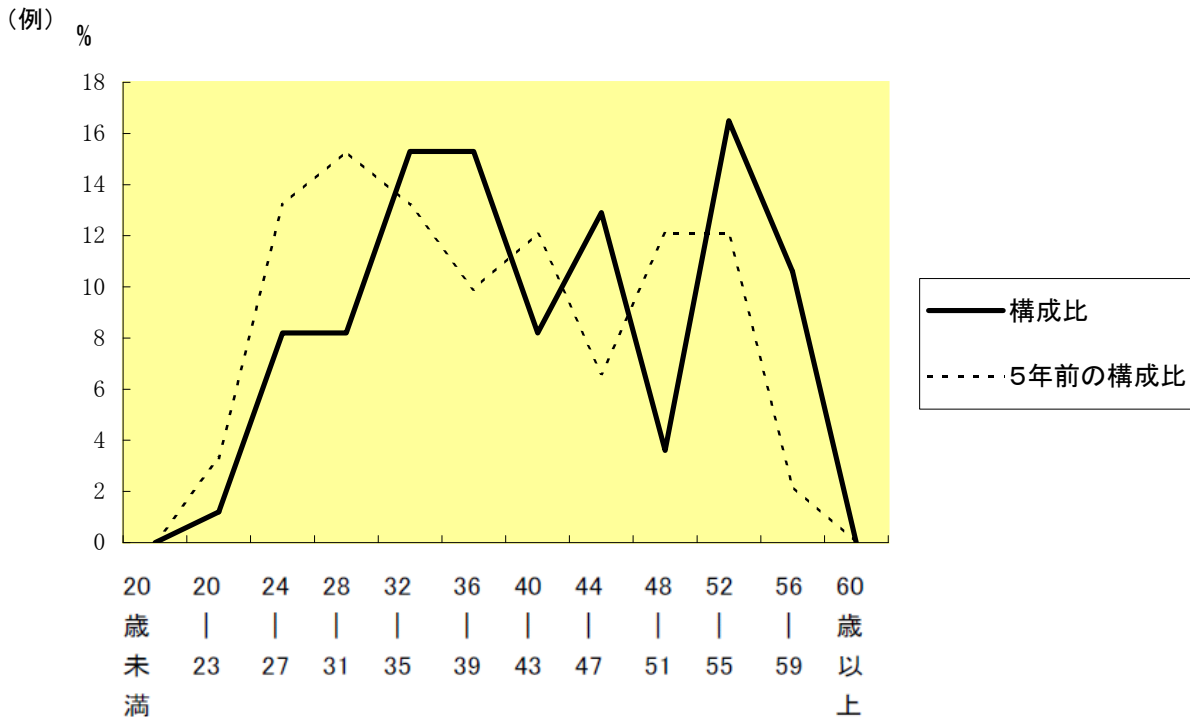
(各年4月1日現在)

区 分 部 門		職 員 数		対前年 増減数	主 な 増 減 理 由
		平成20年	平成21年		
普通会計部門	議 会	2	2		
	総 務	18	19	1	法令等の制定改正
	税 務	6	6		
	民 生	18	17	△ 1	退職者による減
	衛 生	8	8		
	農 林	9	8	△ 1	業務体制の見直しによる減
	商 工	4	4		
	土 木	5	4	△ 1	業務体制の見直しによる減
	計	70	68	△ 2	<参考> 人口1万人当たり職員数 89.38 人 (類似団体の人口1万人当たり職員数 119.11 人)
	教育部門	9	9		事務の統廃合縮小、その他
小 計	79	77	△ 2	<参考> 人口1万人当たり職員数 101.21 人 (類似団体の人口1万人当たり職員数 146.16 人)	
公会 営計 企業 部門 等	水 道	2	2		
	下 水 道	1	1		
	そ の 他	5	5		法令等の制定改正
	小 計	8	8		
合 計	87 [100]	85 [100]	△ 2 []	<参考> 人口1万人当たり職員数 111.72 人	

(注) 1 職員数は一般職に属する職員数である。

2 []内は、条例定数の合計である。

(2) 年齢別職員構成の状況（平成21年4月1日現在）



区分	20歳未満	20歳23歳	24歳27歳	28歳31歳	32歳35歳	36歳39歳	40歳43歳	44歳47歳	48歳51歳	52歳55歳	56歳59歳	60歳以上	計
職員数	0人	1人	7人	7人	13人	13人	7人	11人	3人	14人	9人	0人	85人

(注) 教育長は除く

(3) 定員管理の数値目標及び進捗状況

①平成17年4月1日～平成22年4月1日における定員管理の数値目標

平成17年4月1日職員数	平成22年4月1日職員数	純減数	純減率
89人	88人	1人	1.1%

②定員管理の数値目標の年次別進捗状況（実績）の概要

(各年4月1日現在)

区分 部門	17年 計画始期	18年	19年	20年	21年	22年	17年～22年 計	(参考) 数値目標
		1年目	2年目	3年目	4年目	5年目		
一般行政・ 公営企業等	職員数	89	87	88	86	86	—	88
	増減	—	△2	1	△2	0	△3 (2.3%)	
計	職員数	89	87	88	86	86	—	88
	増減	—	△2	1	△2	0	△3 (2.3%)	

- (注) 1 計画期間は、17年～22年の5年間である。
 2 (%)内の数値は、数値目標に対する進捗率を示す。
 3 増減は、各年の欄にあっては対前年比の職員増減数を、計の欄にあっては計画1年目以降現年までの職員増減数の累計を示す。

7 公営企業職員の状況

(1) 水道事業

① 職員給与費の状況

ア 決算

区分	総費用 A	純損益又は実 質収支	職員給与費 B	総費用に占める 職員給与費比率 B/A	(参考) 19年度の総費用に占 める職員給与費比率
20年度	千円 84,319	千円 5,576	千円 13,778	% 16.3	% 15.4

区分	職員数 A	給 与 費				一人当たり 給与費 B/A	(参考) 類似団体平均 一人当たり給与費 千円
		給 料	職員手当	期末・勤勉手当	計 B		
20年度	人 2	千円 7,731	千円 800	千円 3,035	千円 11,566	千円 5,783	千円 6,037

- (注) 1 職員手当には退職給与金を含まない。
2 職員数は、平成21年3月31日現在の人数である。

イ 特記事項

② 職員の基本給、平均月収額及び平均年齢の状況 (平成21年4月1日現在)

区 分	平 均 年 齢	基本給	平均月収額
綾 町	47.2 歳	325,050 円	459,638 円
団 体 平 均	45.6 歳	370,362 円	564,094 円

(注) 平均月収額には、期末・勤勉手当等を含む。

③ 職員の手当の状況

ア 期末手当・勤勉手当

綾 町	綾 町 (団体平均等)
1人当たり平均支給額(20年度) 1,517 千円	1人当たり平均支給額(20年度) 1,438 千円
(20年度支給割合) 期末手当 3.0 月分 (1.6)月分 勤勉手当 1.50 月分 (0.75)月分	(20年度支給割合) 期末手当 3.0 月分 (1.6)月分 勤勉手当 1.50 月分 (0.75)月分
(加算措置の状況) 職制上の段階、職務の級等による加算措置 ・役職加算 5%~10%	(加算措置の状況) 職制上の段階、職務の級等による加算措置 ・役職加算 5%~10%

(注) ()内は、再任用職員に係る支給割合である。

イ 退職手当（平成21年4月1日現在）

綾 町			綾 町（団体平均等）		
（支給率）	自己都合	勸奨・定年	（支給率）	自己都合	勸奨・定年
勤続20年	23.50 月分	30.55 月分	勤続20年	23.50 月分	30.55 月分
勤続25年	33.50 月分	41.34 月分	勤続25年	33.50 月分	41.34 月分
勤続35年	47.50 月分	59.28 月分	勤続35年	47.50 月分	59.28 月分
最高限度額	59.28 月分	59.28 月分	最高限度額	59.28 月分	59.28 月分
その他の加算措置	定年前早期退職特例措置 (2%~20%加算)		その他の加算措置	定年前早期退職特例措置 (2%~20%加算)	
（退職時特別昇給	なし）		（退職時特別昇給	なし）	
1人当たり平均支給額	0 千円	0 千円	1人当たり平均支給額	14,719 千円	50,688 千円

（注）退職手当の1人当たり平均支給額は、平成20年度に退職した職員に支給された平均額である。

エ 特殊勤務手当（平成21年4月1日現在）

支給実績(20年度決算)	—	千円
支給職員1人当たり平均支給年額(20年度決算)	—	円
職員全体に占める手当支給職員の割合(20年度)	—	%
手当の種類(手当数)	—	

オ 時間外勤務手当

支給実績（20年度決算）	665 千円
職員1人当たり平均支給年額（20年度決算）	222 千円
支給実績（19年度決算）	620 千円
職員1人当たり平均支給年額（19年度決算）	207 千円

カ その他の手当（平成21年4月1日現在）

手 当 名	内容及び支給単価	一般行政職 の制度との 異同	一般行政職 の制度と異 なる内容	支給実績 (20年度決算)	支給職員1人当たり 平均支給年額 (20年度決算)
扶養手当	扶養親族のある職員 1人当たり 6,500円~13,000円	同じ		0 千円	0 円
住居手当	住宅所有者 月額2,500円 借家・間借 月額27,000円まで支給	同じ		0 千円	0 円
通勤手当	通勤に要する費用を支給	同じ		136 千円	136,000 円
管理職手当	給料月額の8%を支給	同じ		0 千円	0 円

④定員管理の数値目標及び進捗状況

→ 6（3）を参照