

綾町の給与・定員管理等について

1 総括

(1) 人件費の状況（普通会計決算）

| 区分 | 住民基本台帳人口 (16年度末) | 歳出額 (A) | 実質収支 | 人件費 (B) | 人件費率 (B/A) | (参考) 15年度の人件費率 |
|------|---------------------|-----------------|--------------|---------------|---------------|-------------------|
| 16年度 | 人 7,824 | 千円 5,680,316 | 千円 26,678 | 千円 681,869 | % 12.0 | % 12.6 |

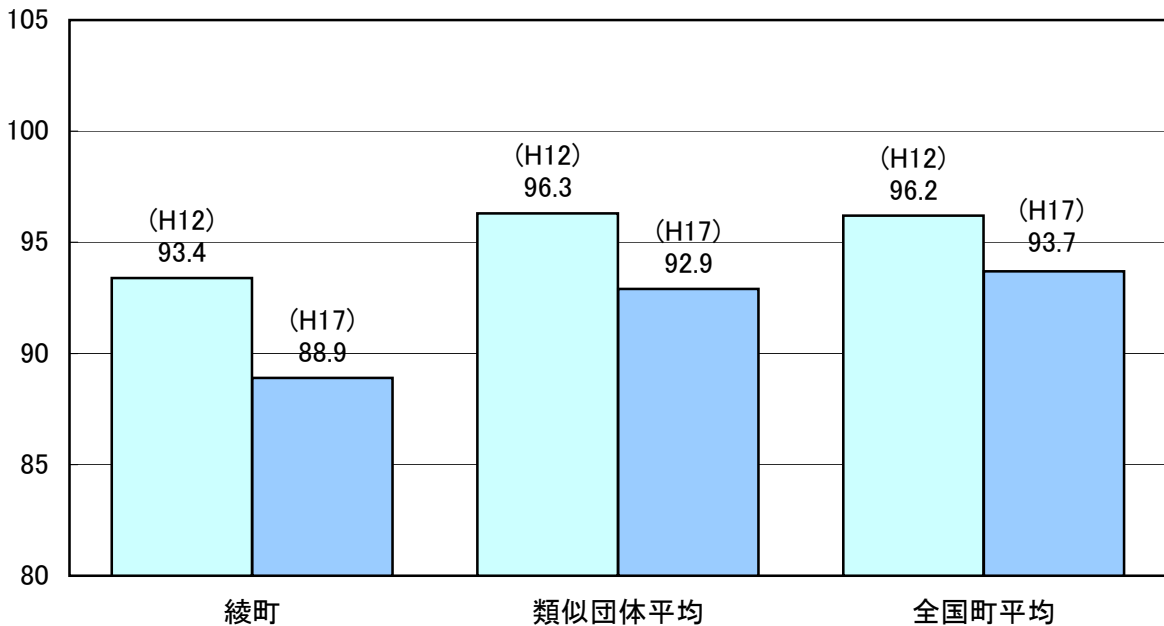
(2) 職員給与費の状況（普通会計予算）

| 区分 | 職員数 (A) | 給 与 費 | | | | 1人当たり給与費 (B/A) |
|------|---------|---------------|--------------|---------------|---------------|-------------------|
| | | 給料 | 職員手当 | 期末・勤勉手当 | 計 (B) | |
| 17年度 | 人 80 | 千円 278,851 | 千円 41,899 | 千円 109,317 | 千円 430,067 | 千円 5,376 |

- (注) 1 職員手当には退職手当を含まない。
2 給与費は当初予算に計上された額である。

(3) ラスパイレス指数の状況（各年4月1日現在）

(例)



- (注) 1 ラスパイレス指数とは、国家公務員の給与水準を100とした場合の地方公務員の給与水準を示す指数である。
2 類似団体平均とは、人口規模、産業構造が類似している団体のラスパイレス指数を単純平均したものである。

2 職員の平均給与月額、初任給等の状況

(1) 職員の平均年齢、平均給料月額及び平均給与月額の状況（17年4月1日現在）

①一般行政職

| 区分 | 平均年齢 | 平均給料月額 | 平均給与月額 |
|------|--------|-----------|-----------|
| 綾町 | 38.8 歳 | 287,400 円 | 317,753 円 |
| | | | 304,981 円 |
| 国 | 40.3 歳 | 329,728 円 | 382,092 円 |
| 類似団体 | 42.8 歳 | 330,105 円 | 370,052 円 |
| | | | 362,692 円 |

②技能労務職

| 区分 | 平均年齢 | 平均給料月額 | 平均給与月額 |
|---------|--------|-----------|-----------|
| 綾町 | 48.6 歳 | 277,500 円 | 277,500 円 |
| | | | 277,500 円 |
| 国 | 48.1 歳 | 285,008 円 | 316,350 円 |
| 類似団体 | 47.4 歳 | 282,280 円 | 306,371 円 |
| | | | 297,846 円 |
| 民間事業者平均 | 58.0 歳 | — 円 | 265,900 円 |

(注) 1「平均給料月額」とは、17年4月1日現在における各職種ごとの職員の基本給の平均である。
 2「平均給与月額」とは、給料月額と毎月支払われる扶養手当、住居手当、時間外勤務手当などの諸手当の額を合計したものである。また、下段は国家公務員の平均給与月額には時間外勤務手当、特殊勤務手当等の手当が含まれていないことから、比較のため国家公務員と同じベースで再計算したものである。

(2) 職員の初任給の状況（17年4月1日現在）

| 区分 | | 綾町 | | 国 | |
|-------|-----|-----------|-----------|-----------|-----------|
| | | 初任給 | 2年後の給料 | 初任給 | 2年後の給料 |
| 一般行政職 | 大学卒 | 160,200 円 | 177,400 円 | 170,700 円 | 184,400 円 |
| | 高校卒 | 138,800 円 | 148,500 円 | 138,800 円 | 148,500 円 |

(3) 職員の経験年数別・学歴別平均給料月額の状況（17年4月1日現在）

| 区分 | | 経験年数10年以上 ～15年未満 | 経験年数15年以上 ～20年未満 | 経験年数20年以上 ～25年未満 |
|-------|-----|---------------------|---------------------|---------------------|
| | | 大学卒 | 236,400 円 | — 円 |
| 一般行政職 | 高校卒 | 224,400 円 | 257,400 円 | 312,300 円 |

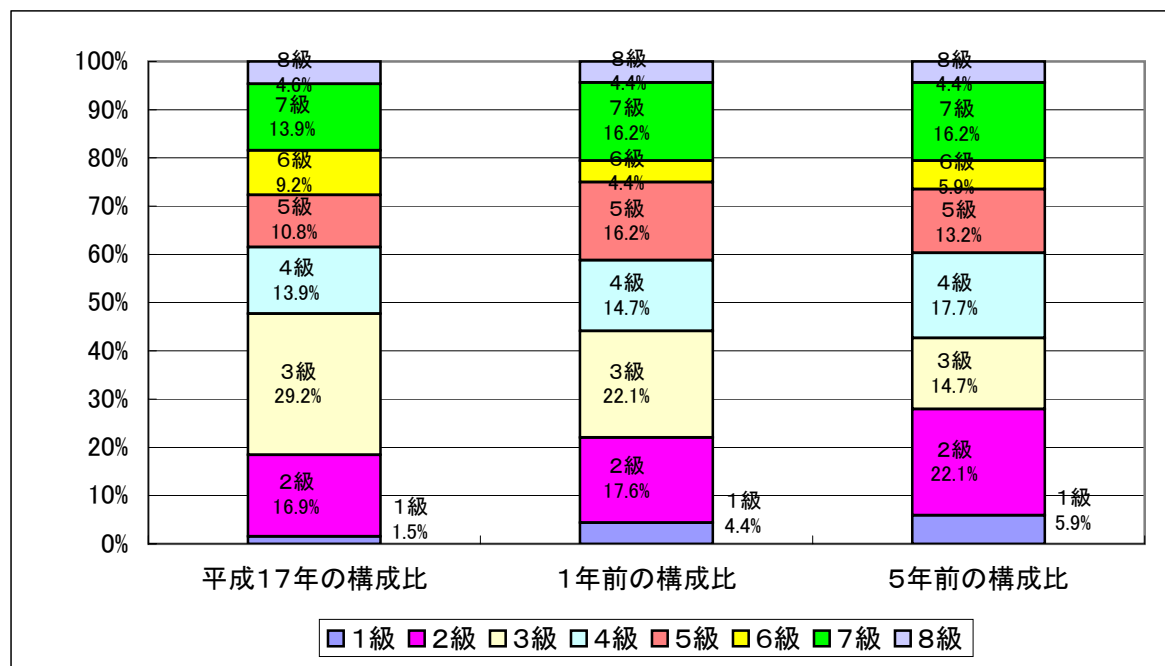
3 一般行政職の級別職員数等の状況

(1) 一般行政職の級別職員数の状況（17年4月1日現在）

| 区分 | 標準的な職務内容 | 職員数 | 構成比 |
|----|------------------------------------------------------|-----|--------|
| 8級 | 1. 困難な業務を処理する参事、課長、局長の職務 | 3人 | 4.62% |
| 7級 | 1. 参事の職務 2. 課長、局長又は主幹の職務 | 9人 | 13.85% |
| 6級 | 1. 相当困難な業務を処理する係長の職務 2. 高度の知識又は経験を必要とする業務を行う所長の職務 | 6人 | 9.23% |
| 5級 | 1. 係長、所長の職務 2. 高度の知識、又は経験を必要とする業務を行う主査の職務 | 7人 | 10.77% |
| 4級 | 1. 主査、主任主事、又は主任技師その他これに相当する職務 | 9人 | 13.85% |
| 3級 | 1. 高度の知識又は経験を必要とする業務を行う主事又は技師の職務 | 19人 | 29.23% |
| 2級 | 1. 主事又は技師その他これに相当する職務 | 11人 | 16.92% |
| 1級 | 1. 主事補又は技師補その他これに相当する職務 | 1人 | 1.54% |

(注) 1 綾町の給与条例に基づく給料表の級区分による職員数である。

2 標準的な職務内容とは、それぞれの級に該当する代表的な職務である。



(2) 昇給期間短縮の状況

| 区分 | | 全職種 |
|------|-------------------------------|-----|
| 16年度 | 職員数(A) | 91人 |
| | 普通昇給期間(12~24月)を短縮して昇給した職員数(B) | 0人 |
| | 比率(B/A) | — |
| 15年度 | 職員数(A) | 92人 |
| | 普通昇給期間(12~24月)を短縮して昇給した職員数(B) | 0人 |
| | 比率(B/A) | — |

4 職員の手当の状況

(1) 期末手当・勤勉手当

| | 綾町 | 国 |
|------------------------|------------------------------------|-----------------------------------------------------|
| 1人当たり平均支給額 (平成16年度) | 1,302千円 | — |
| 平成16年度支給割合 | 期末手当 3.0月分 勤勉手当 1.4月分 | 期末手当 3.0月分 勤勉手当 1.4月分 |
| 加算措置の状況 | 職制上の段階、職務の級等による加算措置 ・役職加算 5~10% | 職制上の段階、職務の級等による加算措置 ・役職加算 5~20% ・管理職加算 10~25% |

(2) 退職手当(17年4月1日現在)

| | 綾町 | | 国 | |
|----------|------------|----------|---------------------|----------|
| | 自己都合 | 勸奨・定年 | 自己都合 | 勸奨・定年 |
| 勤続20年 | 21.00 月分 | 27.30 月分 | 21.00 月分 | 27.30 月分 |
| 勤続25年 | 33.75 月分 | 42.12 月分 | 33.75 月分 | 42.12 月分 |
| 勤続35年 | 47.50 月分 | 59.28 月分 | 47.50 月分 | 59.28 月分 |
| 最高限度額 | 59.28 月分 | 59.28 月分 | 59.28 月分 | 59.28 月分 |
| その他の加算措置 | 退職時特別昇給 なし | | 定年前早期退職特例措置 2~20%加算 | |

(3) 特殊勤務手当(17年4月1日現在)

| | | |
|-------------------------|------------------|--------------|
| 支給実績(16年度決算) | 228 千円 | |
| 支給職員1人当たり平均支給年額(16年度決算) | 22,800 円 | |
| 職員全体に占める手当支給職員の割合(16年度) | 11.0 % | |
| 手当の種類(手当数) | 4 種類 | |
| 手当の名称 | 主な支給対象職員 | 左記職員に対する支給単価 |
| 町税事務に従事する職員の特殊勤務手当 | 町税事務に従事する職員 | 月額 2,000円 |
| 感染症予防等の作業に従事する職員の特殊勤務手当 | 感染症予防等の作業に従事する職員 | 日額 100円 |
| 劇毒物取扱い作業に従事する職員の特殊勤務手当 | 劇毒物取扱い作業に従事する職員 | 日額 100円 |
| 保健指導に従事する職員の特殊勤務手当 | 保健指導に従事する職員 | 月額 2,000円 |

(4) 時間外勤務手当

| | |
|-----------------------|-----------|
| 支給実績（16年度決算） | 13,562 千円 |
| 職員1人当たり平均支給年額（16年度決算） | 176 千円 |
| 支給実績（15年度決算） | 19,948 千円 |
| 職員1人当たり平均支給年額（15年度決算） | 222 千円 |

(5) その他の手当（17年4月1日現在）

| 手当名 | 内容及び支給単価 | 国の制度との異同 | 国の制度と異なる内容 | 支給実績（16年度決算） | 職員1人当たり平均支給年額（16年度決算） |
|-------|----------------------------------|----------|------------------|--------------|-----------------------|
| 扶養手当 | 扶養親族のある職員に1人当たり5,000円～13,500円を支給 | 同 | — | 11,167千円 | 130千円 |
| 住居手当 | 住宅所有者月額2,500円、借家・間借月額27,000円まで支給 | 同 | — | 6,951千円 | 81千円 |
| 通勤手当 | 通勤に要する費用を支給 | 同 | — | 2,293千円 | 27千円 |
| 管理職手当 | 給料月額×8/100 | 異 | 俸給に各役職毎の支給率を乗じた額 | 5,731千円 | 478千円 |

5 特別職の報酬等の状況（17年4月1日現在）

| 区 分 | | 給料月額等 | |
|------|---------------------|-------------------------------------|-------------------------------------------------------------------------|
| 給料 | 町 長 助 役 収 入 役 | 660,000 円 527,000 円 496,000 円 | (参考) 類似団体における最高/最低額 |
| | | | 800,000 円 / 563,500 円 650,000 円 / 476,900 円 600,000 円 / 447,700 円 |
| 報酬 | 議 長 | 278,000 円 | 364,000 円 / 230,000 円 |
| | 副 議 長 | 209,000 円 | 285,000 円 / 182,000 円 |
| | 議 員 | 201,000 円 | 263,000 円 / 148,000 円 |
| 期末手当 | 町 長 助 役 収 入 役 | (16年度支給割合) 3.3月分 | |
| | 議 長 副 議 長 議 員 | (16年度支給割合) 3.3月分 | |
| 退職手当 | 町 長 | (算定方式) | (支給時期) |
| | 助 役 | 給料月額×在職月数×0.417 | 任期毎 |
| | 収 入 役 | 給料月額×在職月数×0.223 | 任期毎 |

6 職員数の状況

(1) 部門別職員数の状況と主な増減理由

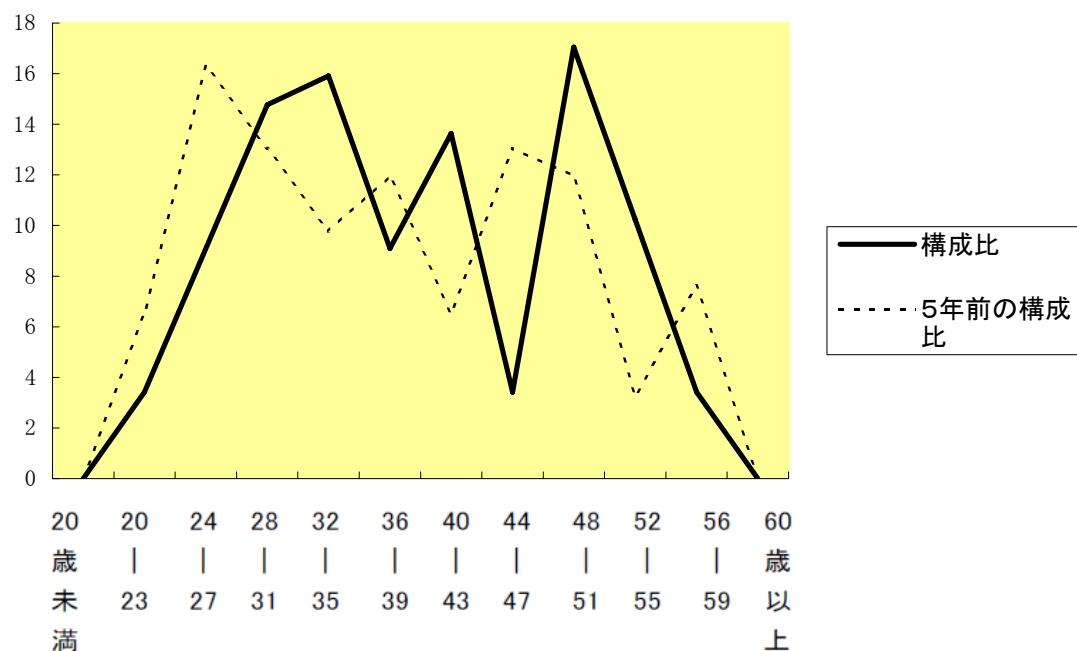
(各年4月1日現在)

| 区分 部門 | 職員数 | | 対前年 増減数 | 主な増減理由 |
|----------|-------------|-------------|------------|-----------|
| | 平成16年 | 平成17年 | | |
| 一般行政部門 | 74 | 72 | △2 | 退職等 |
| 特別行政部門 | 10 | 10 | 0 | |
| 公営企業等 | 7 | 6 | △1 | 一般行政部門へ異動 |
| 合計 | 91 (100) | 88 (100) | △3 | |

(注) () 内は、条例定数の合計である。

(2) 年齢別職員構成の状況 (17年4月1日現在)

(例) %



| | | | | | | | | | | | | | |
|-----|-------|-----|-----|-----|-----|-----|-----|-----|-----|-----|-----|-----|-----|
| 区分 | 20歳未満 | 20歳 | 24歳 | 28歳 | 32歳 | 36歳 | 40歳 | 44歳 | 48歳 | 52歳 | 56歳 | 60歳 | 計 |
| 職員数 | 0人 | 3人 | 8人 | 13人 | 14人 | 8人 | 12人 | 3人 | 15人 | 9人 | 3人 | 0人 | 88人 |

7 公営企業職員の状況

(1) 水道事業

① 職員給与費の状況

ア 決算

| 区分 | 総費用 A | 純損益又は実 質収支 | 職員給与費 B | 総費用に占める 職員給与費比率 B/A | (参考) 15年度の総費用に占 める職員給与費比率 |
|------|--------------|---------------|--------------|---------------------------|---------------------------------|
| 16年度 | 千円 90,513 | 千円 951 | 千円 14,471 | % 16.0 | % 15.7 |

イ 予算

| 区分 | 職員数 (A) | 給 与 費 | | | | 1人当たり給与費 (B/A) |
|------|---------|-------------|-------------|-------------|--------------|-------------------|
| | | 給料 | 職員手当 | 期末・勤勉手当 | 計 (B) | |
| 17年度 | 人 2 | 千円 7,138 | 千円 2,002 | 千円 2,753 | 千円 11,893 | 千円 5,947 |

- (注) 1 職員手当には退職手当を含まない。
2 給与費は当初予算に計上された額である。

② 職員の基本給、平均月収額及び平均年齢の状況 (17年4月1日現在)

| 区 分 | 平 均 年 齢 | 基 本 給 | 平 均 月 収 額 |
|---------|---------|-----------|-----------|
| 綾 町 | 41.1 歳 | 305,750 円 | 476,287 円 |
| 団 体 平 均 | 44.1 歳 | 375,763 円 | 577,861 円 |

- (注) 平均月収額には、期末・勤勉手当等を含む。

③ 職員の手当の状況

ア 期末手当・勤勉手当

| | 綾町 | 綾町 (一般行政職・団体平均等) |
|------------------------|----------------------------------------|----------------------------------------|
| 1人当たり平均支給額 (平成16年度) | 1,340千円 | 1,769千円 |
| 平成16年度支給割合 | 期末手当 3.0月分 勤勉手当 1.4月分 | 期末手当 3.0月分 勤勉手当 1.4月分 |
| 加算措置の状況 | 職制上の段階、職務の級等による 加算措置 ・役職加算 5~10% | 職制上の段階、職務の級等による 加算措置 ・役職加算 5~10% |

イ 退職手当 (17年4月1日現在)

| | 綾町 | | 綾町 (一般行政職) | |
|----------|------------|----------|------------|----------|
| | 自己都合 | 勸奨・定年 | 自己都合 | 勸奨・定年 |
| 勤続20年 | 21.00 月分 | 27.30 月分 | 21.00 月分 | 27.30 月分 |
| 勤続25年 | 33.75 月分 | 42.12 月分 | 33.75 月分 | 42.12 月分 |
| 勤続35年 | 47.50 月分 | 59.28 月分 | 47.50 月分 | 59.28 月分 |
| 最高限度額 | 59.28 月分 | 59.28 月分 | 59.28 月分 | 59.28 月分 |
| その他の加算措置 | 退職時特別昇給 なし | | 退職時特別昇給 なし | |

ウ 特殊勤務手当（17年4月1日現在）

| | | |
|-------------------------|---|----|
| 支給実績（16年度決算） | — | 千円 |
| 支給職員1人当たり平均支給年額（16年度決算） | — | 円 |
| 職員全体に占める手当支給職員の割合（16年度） | — | % |
| 手当の種類（手当数） | — | |

エ 時間外勤務手当

| | | |
|-------------------------|-----|----|
| 支給実績（16年度決算） | 790 | 千円 |
| 支給職員1人当たり平均支給年額（16年度決算） | 264 | 千円 |
| 支給実績（15年度決算） | 820 | 千円 |
| 支給職員1人当たり平均支給年額（15年度決算） | 274 | 千円 |

オ その他の手当（17年4月1日現在）

| 手当名 | 内容及び支給単価 | 国の制度との異同 | 国の制度と異なる内容 | 支給実績（16年度決算） | 職員1人当たり平均支給年額（16年度決算） |
|-------|----------------------------------|----------|------------------|--------------|-----------------------|
| 扶養手当 | 扶養親族のある職員に1人当たり5,000円～13,500円を支給 | 同 | — | 239千円 | 120千円 |
| 住居手当 | 住宅所有者月額2,500円、借家・間借月額27,000円まで支給 | 同 | — | 324千円 | 162千円 |
| 通勤手当 | 通勤に要する費用を支給 | 同 | — | 262千円 | 131千円 |
| 管理職手当 | 給料月額×8/100 | 異 | 俸給に各役職毎の支給率を乗じた額 | — | — |