

〈生活基盤の契約〉相談・手続き先（綾町役場管轄）

綾町役場 ☎0985-77-1111（代表）

主な内容	担当課・係	各課・係直通番号
介護についての相談	地域包括支援センター	0985-77-3141
国民健康保険（資格） 葬祭費の申請（国民健康保険被保険者） 国民年金	町民課・町民係	0985-77-3466
後期高齢者医療保険（資格・保険料） 葬祭費の申請（後期高齢者医療被保険者） 介護保険制度（資格・保険料）	福祉保健課・保健推進係	0985-77-1114
障がいの手当・助成	福祉保健課	
高齢者のサービス （おでかけバスカ・タクシー券・温泉券）	福祉・児童家庭係	
粗大ごみの処分 家財・廃棄物処分に関する相談	町民課・生活環境係	0985-77-3465
ゴミの分別の検索 ごみ分別アプリ「さんあ〜る」 *アプリ利用は無料ですが、利用にかかるパケット通信料などは利用者の負担となります。 *アプリで個人情報を入力する必要はありません。	お使いの端末で右のQRコードからストアにアクセスし、アプリをインストールしてください。 地区設定で「宮崎県」→「綾町」と選択した後、お住まいの地区を設定してください。	<div style="display: flex; justify-content: space-around;"> <div style="text-align: center;"> <p>iphone</p>  </div> <div style="text-align: center;"> <p>Android</p>  </div> </div>
上下水道・浄化槽・農業集落排水	建設課・上下水道係	0985-77-3467
綾町公園墓地（個別墓・合葬地）	町民課・生活環境係	0985-77-3465
犬の登録・狂犬病の予防接種		
住民税・固定資産税・地籍調査・国保税 軽自動車税（バイク・トラクター含む）	町民課・税務係	0985-77-1113
町営住宅	財政課・管財係	0985-77-2948
防災無線（個別受信機）	総務課・危機管理係	0985-77-1112
戸籍・住民票 個人番号カード（マイナンバーカード） 印鑑登録証	町民課・町民係	0985-77-3466

*相続税・相続登記の相談は次のページでご案内します。



相談・手続き先(官公署等)

主な内容	名称	電話番号・ホームページ
犯罪被害等の通報	高岡警察署	0985-82-4110
相続による所有権等移転登記	宮崎地方法務局	0985-22-5124
相続・遺言の相談	相続・遺言相談センター	0985-28-8538
未登記家屋や土地の測量	宮崎県土地家屋調査士会	0985-27-4849
相続税の申告・納付 故人の所得税確定申告	宮崎税務署(事前予約必須)	0985-29-2151
相続税に関する相談	南九州税理士会 宮崎支部 (税理士の紹介はおこなっていません。)	0985-28-2578
国民年金 厚生年金	宮崎年金事務所	0985-52-2111
電気の使用停止 料金の支払い 名義変更	九州電力 宮崎営業所 電話は月～金曜日(休日を除く) 9時～17時	0120-879-559
電話の使用停止 電話の転送手続き 料金の支払い 名義変更	NTT 西日本	116

～各種手続きや金銭管理が不安になったら～

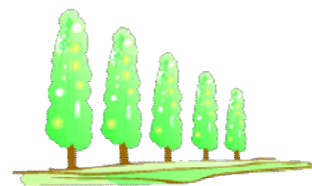
綾町社会福祉協議会 0985-77-3099

〈日常生活自立支援事業〉

[対象者] 認知症高齢者、知的障がい者、精神障がい者などで、
判断能力が不十分な方

[お手伝いの内容] 福祉サービスの手続き、日常的な金銭管理、各種行政手
続き、通帳・実印等書類などの預かり

[利用料] 1回1時間まで 1,200円+交通費1kmあたり15円



～判断能力が低下したら(成年後見制度について)～

【相談】

- 綾町福祉保健課 0985-77-1114
- 綾町社会福祉協議会 0985-77-3066
- 一般社団法人 宮崎県社会福祉士会 0985-86-6111
〒880-0007 宮崎県宮崎市原町2-22
- 公益社団法人成年後見センター・リーガルサポート 宮崎県支部 0985-28-8599
〒880-0803 宮崎県宮崎市旭1丁目8番39-1号
- 宮崎県弁護士会 〒880-0803 宮崎県宮崎市旭1丁目8番45号
0985-22-2449
高齢者・障がい者無料相談 毎週金曜日(祝日除く)
0985-23-6112 (予約不要)

～任意後見人・遺言について～

【任意後見人・遺言に関する相談・問い合わせ】

- 宮崎公証人合同役場 0985-28-3038
〒880-0802 宮崎県宮崎市別府町2-5コスモ別府ビル2階

～遺言・相談問題・成年後見等のトラブルにあったら～

- 日本司法支援センター宮崎地方事務所(法テラス宮崎)0570-078367
〒880-0803 宮崎市旭1-2-2 宮崎県企業局3階

～ペットが飼えなくなったとき(犬・猫のみ)～

- みやざき動物愛護センター 0985-84-2600
〒889-1601 宮崎県宮崎市清武町木原4543-8



綾町版エンディングノート

令和4年12月:初版

令和5年4月:追記(ゴミ分別あぶり)

編集発行・問合せ先

〒880-1392 宮崎県東諸県郡綾町大字南俣515番地

綾町役場 福祉保健課 電話0985-77-1114